

社外秘

「えこっほ」は安全で地球にやさしい 機密書類処理システムです。

地球環境に対する意識が急速に高まっている現在、企業としてより良い環境づくりへの積極的な取り組みが求められています。オフィス環境も、ものを消費するだけの消費型から、循環型へと転換する必要があります。しかし、オフィスを駆け巡るさまざまな情報書類や機密書類などは、厳しい管理体制と迅速な処理対応が必要となります。

「えこっほ」は、モーダルシフトを取り入れたクローズドリサイクルシステムであり、万全なセキュリティ体制は基より、CO₂排出低減に寄与した輸送手段にシフトすることで地球環境にやさしい資源循環型の文書処理システムを実現しています。

排出事業者

- 機密書類
- 保存文書
- 移転文書
- 個人情報



分別の必要はありません。
クリップ等の除去は必要ないので、
手間なく排出することが可能です。

排出者の
負担を軽減



施錠可能車

Modal Shift Alliance

えこっほ

モーダルシフト



封印されたMBパレットは、機密専用ブースにてコンテナを待ちます。



MBパレットはコンテナに積み込まれた後、さらに密封されますので機密漏洩の危険性はありません。

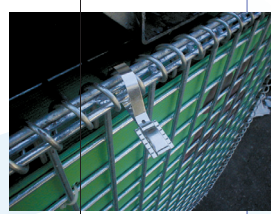


グリーン物流

二酸化炭素排出量の少ないグリーン物流、地球への環境負荷を低減することで、温暖化防止に貢献します。



万全のセキュリティ



高い機密性

書類のいった段ボールケースは開封することなくMB（メッシュボックス）パレットに入れられ密封されます。



■1tの荷物を1km運ぶ場合に排出される二酸化炭素量

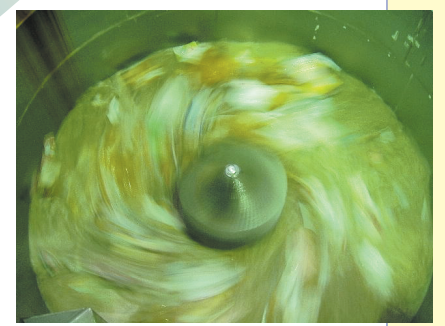


CO₂
80%の削減

溶解処理



箱ごと溶解

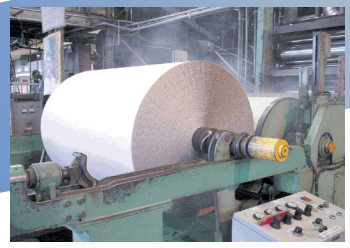


ゼロエミッション

溶解処理後、残渣物は焼却し発電に利用いたします。また焼却後の残渣である金属類は鉄鋼原料。焼却灰はセメント原料としてそれぞれリサイクルされる為、一切ゴミを排出いたしません。



製紙



製品化 リサイクル製品

